

Ideál 11451

HodnotenieNie je ešte ohodnotené

[Opýtajte sa na tento produkt](#)

Popis

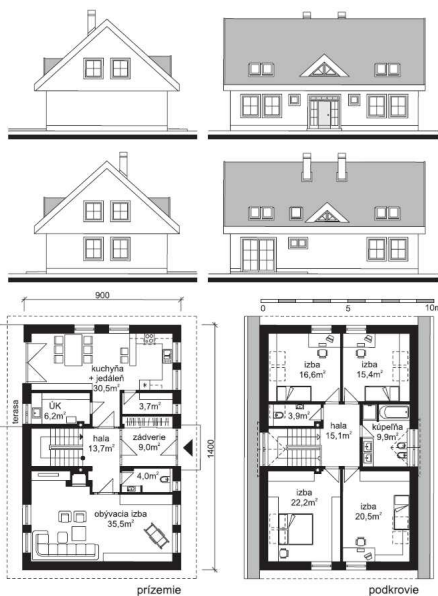
Samostatne stojaci podkrovný rodinný dom, ktorý vyhovuje potrebám 4-5 člennej rodiny, realizovať ho je možné na užších rovinatých alebo mierne svahovitých staveniskách odkvapom alebo štítom do ulice. Vstupná a denná časť bytu je súčasťou prízemia, nočná časť sa nachádza na podkroví. Do domu sa vstupuje cez zádverie so šatníkom do schodiskovej haly, ktorej súčasťou je hygienické zariadenie a prechod buď do kuchyne s jedálňou (komora) a priestorom na domáce práce alebo priamo do obývacej izby. Východ do zelene ja navrhnutý z jedálne cez terasu. Do nočnej časti na podkroví sa dostaneme schodiskom z haly. Nočnú časť v podkroví tvoria štyri spálne so spoločnými hygienickými zariadeniami, ktoré sú prístupné z priestrannej haly. Rodinný dom je v základnom riešení navrhnutý bez podpivničenia.



odporúčaná orientácia

Technické údaje :

Počet bytov	1
Počet izieb	5
Obytná plocha	147 m ²
Užitková plocha	200 m ²
Zastavaná plocha	130 m ²
Obostavaný priestor	884 m ³
Sklon strechy	42°
Cena stavby celkom	141 440 €
- z toho materiál	84 864 €



Cena projektu 930 € s DPH

Akciová cena projektu 791 € s DPH

