

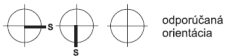
## Perspektív 11457

HodnotenieNie je ešte ohodnotené

[Opýtajte sa na tento produkt](#)

### Popis

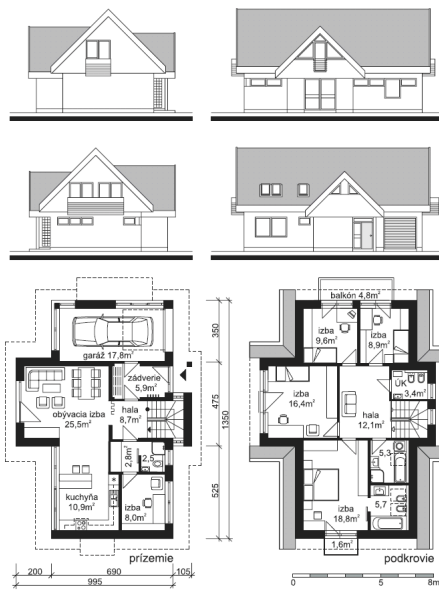
Samostatne stojaci podkrovný rodinný dom, ktorý vyhovuje potrebám 3-6 člennej rodiny. Určený je najmä na širšie mierne svahovité staveniská pri orientácii odkvapom k ulici, resp. štítom pri užších pozemkoch. Dom zaručuje komfortný štýl bývania so šiestimi izbami a garážou pre jeden automobil (garáž je prístupná aj zo zádvieria domu). Na prízemí domu je situovaná vstupná a denná časť bytu. Vchádza sa cez zádverie so šatníkom, z neho je prístupná schodisková hala, ďalej kuchyňa spojená s jedálňou a obývacou izbou alebo ďalšia izba (samostatná bunka) s hygienickým zázemím a šatníkom. Priamy východ do zelene je navrhnutý z obývacej izby. Nočná časť bytu je umiestnená na podkroví. Jej súčasťou sú štyri izby a ich hygienické príslušenstvá. Tri izby na podkroví majú balkóny. Rodinný dom nie je v základnom riešení podpivničený.



odporúčaná orientácia

#### Technické údaje :

Počet bytov	1
Počet izieb	6
Obytná plocha	102 m <sup>2</sup>
Úžitková plocha	167 m <sup>2</sup>
Zastavaná plocha	106 m <sup>2</sup>
Obostavaný priestor	784 m <sup>3</sup>
Sklon strechy	45°
Cena stavby celkom	125 440 €
- z toho materiál	75 264 €



Cena projektu 875 € s DPH